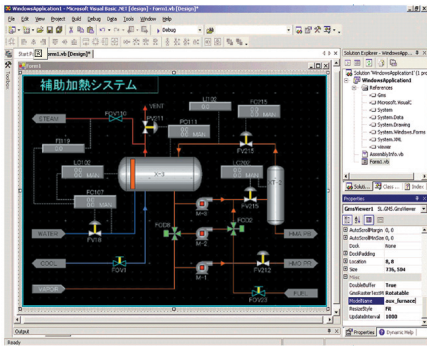
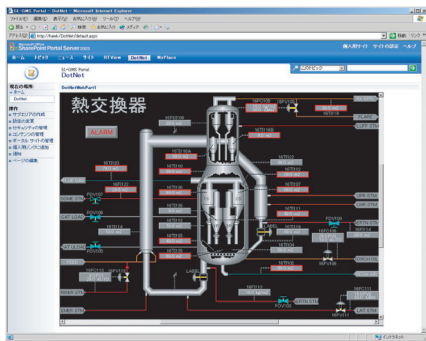


## .NET アプリケーションの高性能リアルタイム・ダイナミック GUI 画面を迅速に開発

SL-GMS Developer for .NET は、Microsoft Visual Studio .NET を使ったアプリケーション開発を目的に特別に設計されたツールです。ユーザは、強力なダイナミック・グラフィック・エディタである SL-GMSDraw で、グラフィック・オブジェクトをデザインまたはインポートし、動的属性を指定することができます。そして、SL-GMS の高性能グラフィック・エンジンである .NET ビューワー・コントロールによってグラフィック画面が表示され、ネットワークまたはインターネット・アプリケーションからのライブまたはアーカイブ・データによって、動的に振る舞います。さらに、オプション製品である SL-GMS Custom Editor for .NET (裏面参照) では、固有のアプリケーション専用のダイナミック・グラフィック・カスタム・エディタを、Visual Studio .NET で迅速に開発することができます。



Microsoft Visual Studio .NET における SL-GMS のビューワー・コントロール



Microsoft SharePoint の Web パーツとして表示する SL-GMS の .NET ビューワー・コントロール

## SL-GMSDraw ダイナミック・グラフィック・エディタ

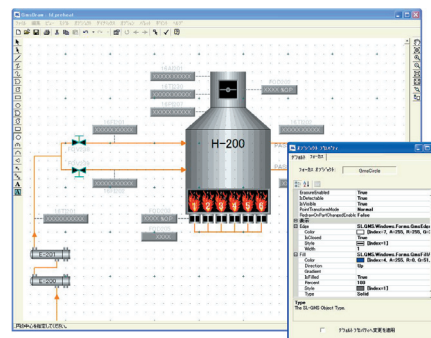
(SL-GMS Developer for .NET パッケージに標準装備)

XML などのリアルタイムなアプリケーション・データに接続する動的振る舞いを持ったグラフィック画面を作成します。

- エディタから一度も抜け出ることなく、グラフィック・オブジェクトの作成、動的属性の指定、その動的属性のプレビューならびにテストのすべてを実行。
- 独自のオブジェクトを作成、または SL-GMS が標準で提供している Software Toolbox Symbol Factory やグラフをはじめとする 3,000 個以上の豊富なオブジェクトを使用またはカスタマイズ。
- Visio や AutoCAD などから既存のオブジェクトをインポートし、動的属性を付加。
- 50 以上の豊富な動的属性を選択して任意のオブジェクトに指定できる、表現力と柔軟性。
- 任意の編集操作の元に戻す/やり直し機能を完全にサポートし、訂正と変更の迅速なロールバック/ロールフォワードを提供している他、グループ化やネスティングなど、完全な編集機能。
- 高速なズーム/パンやダブルバッファリング機能によって、滑らかな画面表示を実現。

## ハイライト

- .NET アプリケーションの高性能ダイナミック・グラフィック画面を迅速に作成。
- SL-GMSDraw エディタで、独自のグラフィック・オブジェクトを作成、SL-GMS で提供されている部品ライブラリをカスタマイズ、または Visio などから既存のオブジェクトをインポートし、動的属性を付加。
- リアルタイムなデータ変数によって駆動される動的振る舞いを持ったグラフィック・オブジェクトで画面を構成。
- 高性能グラフィックス・エンジンを含む SL-GMS ビューワー・コントロールは、.NET 環境においても高速な画面を実現。
- .NET 完全準拠の SL-GMS ビューワー・コントロールによって、デスクトップ、エンタープライズ、Web、無線クライアントに展開できるアプリケーションを、Visual Studio .NET で迅速に開発可能。
- Visual Studio .NET 内で、クラス、メソッド、属性、イベントを使用可能。
- .NET がサポートする任意の言語 (C++, C#, Visual Basic) から、SL-GMS のダイナミック・グラフィック部品をアクセス。
- 他 SL-GMS 製品の動的属性を持った画面は容易に .NET アプリケーション向けに移行できるため、既存の SL-GMS ユーザにマイグレーション・パスを提供。



SL-GMSDraw でグラフィック・オブジェクトをデザイン、インポート、編集

- 再利用可能なグラフィック・オブジェクトで構成されるユーザ定義の「カスタム・パレット」を構築し、選択したオブジェクトを作業領域に貼り付け、そのオブジェクトにプロパティ・ダイアログで新しい変数を指定。
- 個々のグラフィック部品に特徴的な動的属性を定義し、プログラマではないエンドユーザが画面を構成できるパレットとして提供可能。
- SL-GMS Custom Editor for .NET オプション製品で、SL-GMSDraw エディタをカスタマイズまたは独自のカスタム・エディタを容易に作成し、アプリケーションに組み込み提供可能。
- SL-GMSDraw でダイナミック GUI のプロトタイピングが可能となり、画面開発・保守コストの 2 大要因である仕様やデータ・モデルの変更にも容易に対応でき、作り直し工数を大幅に削減。

Real-Time Visibility

## 株式会社 SL ジャパン

〒107-0062 東京都港区南青山 3-1-30 エイベックスビル 3階  
Tel. 03-3423-6051 info@sl-j.co.jp www.sl-j.co.jp

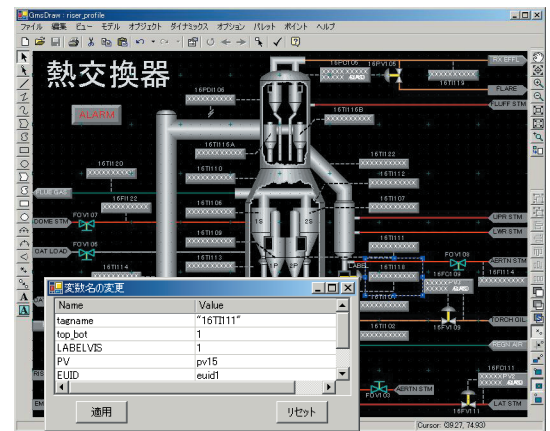
◆記載される会社名・製品名は、各社の商標または登録商標です。  
◆記載内容は予告なく変更されることがありますので、ご了承ください。

## アプリケーション固有のカスタム・ビルダーを迅速に構築し、エンドユーザに提供するためのツール

製造業向けのソリューション・プロバイダは、製造オペレーション・エンジニアと IT サポート・エンジニアが企業内データの視覚的な Web プレゼンテーションを迅速に作成、配信、保守できる環境を、提供しなければなりません。このニーズに応え、SL-GMS Custom Editor for .NET では、高性能リアルタイム監視アプリケーション専用のカスタム・エディタを迅速に開発し、エンドユーザ顧客に提供できるようにしています。

これは、2002 年来 Microsoft .NET に対応した高性能リアルタイム・ダイナミック GUI 構築ツールとして提供してきた SL-GMS Developer for .NET のオプション製品で、SL 社が長年得意としてきたアプリケーション固有のカスタム・エディタ構築機能を、新たに .NET で実現したものです。

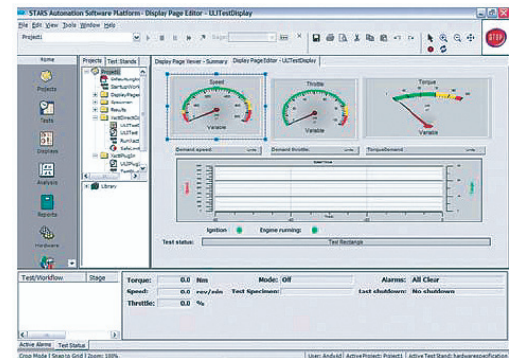
SL-GMS Custom Editor for .NET では、アプリケーションやソリューション向けにカスタマイズしてブランド化した Web オーサリング・ビルダーを提供できるため、エンドユーザ顧客はリアルタイムでダイナミックなグラフィック監視画面を、職務や役割に応じてプログラミングすることなく構成できるようになります。



エンドユーザ顧客向けのカスタム・エディタ例

### ハイライト

- 高性能リアルタイム監視アプリケーション向けのダイナミックでグラフィックなカスタム・エディタを作成。
- プログラミングすることなく画面を構成できる、固有ブランドの Web オーサリング・ビルダーとして、エンドユーザ顧客に提供可能。
- 数人年から数ヶ月に開発工数を削減し、Visual Studio .NET や Microsoft SharePoint などの高度なマイクロソフト技術を活用可能。
- SL-GMS の .NET エディタ・コントロールを使い、Visual Studio 内でカスタム・エディタを作成可能。



編集パネルを既存のアプリケーションに組み込んだ例

### 特化したカスタム・ビルダーの必要性

製造業が今日のグローバルな経済環境において競争力を維持していくには、プラント・フロア（工場フロア）に限らず企業全体のオペレーション関係者が、リアルタイムな製造過程の可視化を必要としています。これらの製造業では、DCS/SCADA、MES、サプライチェーン、パフォーマンス管理システムなどからのさまざまなデータで構成される、複雑な IT 環境を管理しなければならず、Web ブラウザやエンタープライズ・ポータルでアクセスできる職務役割/目的別の情報を迅速に作成し、配信して維持していかなくてはなりません。

このようなニーズに応えるソリューションの開発で、SL-GMS Custom Editor for .NET は、現在 Microsoft .NET コントロール・ベースとして利用できる唯一のユニークな付加価値技術です。絶えず変化する環境に応じた最新構成の制御システムに対応し、そのユーザ・インタフェースをカスタマイズするには、専用のビルダーを必要とします。その必要条件は、構築する画面のタイプ、使用されるデータソースの種類、エンドユーザの技術的背景など、それぞれのオペレーション環境によってさまざまです。Custom Editor for .NET は、個々のエンドユーザのニーズに迅速に対応できる複雑なアプリケーションの開発を強力に支援し、画面の構成や保守におけるコストを大幅に削減します。

### 機能特長

- **カスタム・グラフィックス**：独自のオブジェクトで構成したパレットを作成、または Software Toolbox Symbol Factory をはじめ、SL-GMS で提供されている既存ライブラリ部品を利用またはカスタマイズ。
- **カスタム・データソース・ダイアログ**：エンドユーザが使用するアプリケーション特有のデータソースをオブジェクトにメニュー選択だけで接続できるダイアログを作成。
- **カスタム・プロパティ・ダイアログ**：オブジェクトの属性を対話的に定義できる、エンドユーザ・フレンドリーなダイアログを作成。
- **カスタム・オブジェクトの作成**：エンドユーザが、共通的なタスクを機構するようなスペシャル・オブジェクトを作成可能に。
- **カスタム・メニューとツールバー**：クリティカルなオペレーションに容易なアクセスを提供するメニューとツールバーを構築。
- **カスタム画面の格納**：ユニークな中央ストレージと構成管理を組み込み可能。
- **既存のアプリケーションへの組み込み**：Custom Editor 機能は .NET コントロールとしてカプセル化されているため、編集機能を既存のアプリケーションに容易に追加可能。

SL-GMS Custom Editor for .NET 製品には、カスタム・エディタを作成するための Visual Studio .NET で使用できる Microsoft .NET コントロールと、そのエディタ・コントロールを使ったカスタム・エディタ作成方法を示すシンプルな C# サンプル、エディタ・コントロールを使ってフル・エディタを実装するための C# ソースコードやフル・エディタ機能を持った .NET アプリケーションなどが含まれます。