

P .NET関連製品の紹介

PRODUCTS REVIEW

プロダクト R レビュー

株式会社
SLジャパン

産業用アニメーションインターフェイス開発ツール

SL-GMS Developer for Microsoft .NET

大神成昭

製品情報

動作環境:

Windows NT、Windows 2000、
Windows XP
Visual Studio .NET

リリース: 2003年2月

SL-GMS Developer for Microsoft .NET
145万円
SL-GMS Developer for Microsoft .NET
実行版
17万5,000円

製品に関する問い合わせ先:

株式会社SLジャパン
TEL : 03-3423-6051
mail : info@sl-j.co.jp

ウェブサイト:

<http://www.sl-j.co.jp/>

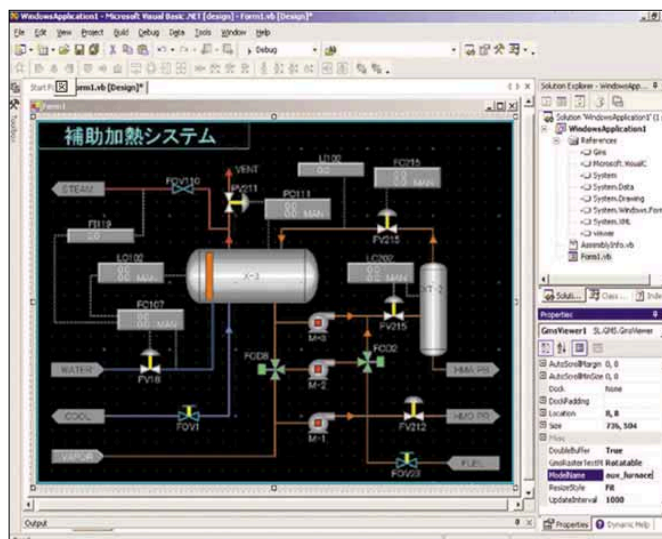
リアルタイムシステムの 画面を作成

読者の皆さんのほとんどは、通信や電力のようなライフライン監視システム、道路や鉄道のような交通管制システムなど、制御室の大画面に映し出される図を直接またはメディアを通じて見た経験があるだろう。そうしたリアルタイム監視制御システムのグラフィックの開発を20年に渡って手がけてきたのが、米SL社(日本人SLジャパン)だ。同社が発売するグラフィカルモデリングシステム「SL-GMS」は、リアルタイムに処理できるアプリケーションのグラフィックインターフェイスをJavaやC++など、さま

ざまな開発環境で作成するための開発ツールである。採用例としては、東芝のCIEプロセス制御システム、NTTドコモのネットワーク監視オペレーションシステム、首都圏または都市内高速道路の交通管制システム、米NASAの各種シミュレーションテスト、制御、監視などがあるという。

そのSL-GMSに新たにラインアップされたのが、Microsoftの.NET Framework上で稼働するリアルタイムグラフィックス開発システム「SL-GMS Developer for Microsoft .NET」である。

強力なグラフィックエディターを搭載



Visual Studio .NETのフォーム上に組み込んだ「SL-GMS .NET Viewer Control」の画面。

SL-GMS Developer for Microsoft .NETは、カスタマイズも可能なグラフィックエディター「SL-GMSDraw」、Visual Studio .NET上で開発する.NETアプリケーションに組み込む「SL-GMS .NET Viewer Control」、アプリケーションのサンプル集などで構成されている。SL-GMSDrawでは、独自にデザインしたオブジェクト、またはライブラリーから抜き出したオブジェクトを使用して画面を作成し、動的な振る舞いを付加することで、視覚化されたわかりやすいアニメーション表示のインターフェイスを作成できる。プログラミングの知識がなくても、動作を定義するだけでインターフェイスが作成できるのが特徴で、オブジェクトに数十種の動的振る舞いを付加し、XMLなどのデータソースに接続する機能を備えている。エディターでは、プレビューしながらテストすることも可能だ。

SL-GMSDrawで作成したインターフェイスは、Visual Studio .NETのフォームに配置した「SL-GMS .NET Viewer Control」に表示される仕組みだ。このカ

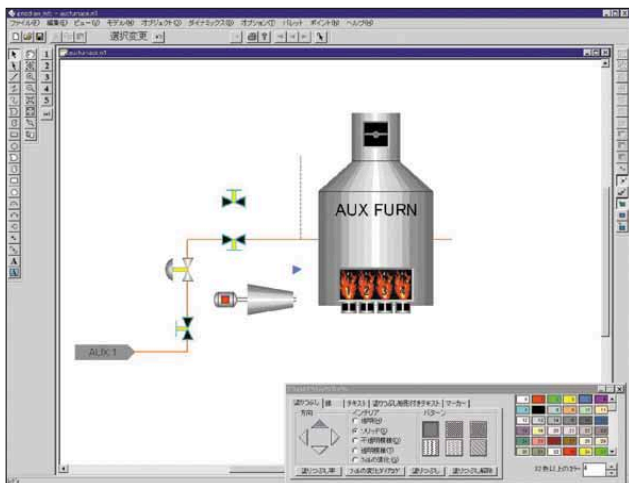
スタムコントロールには、高性能グラフィックスエンジンが内蔵されている。もちろん、C++、C#、VBなど、Visual Studio .NET上で利用される開発言語の種類は問わない。Windowsフォームを利用したデスクトップアプリケーションでも、ウェブフォームを利用したウェブアプリケーションでも迅速に開発できる。

採用事例も続々登場

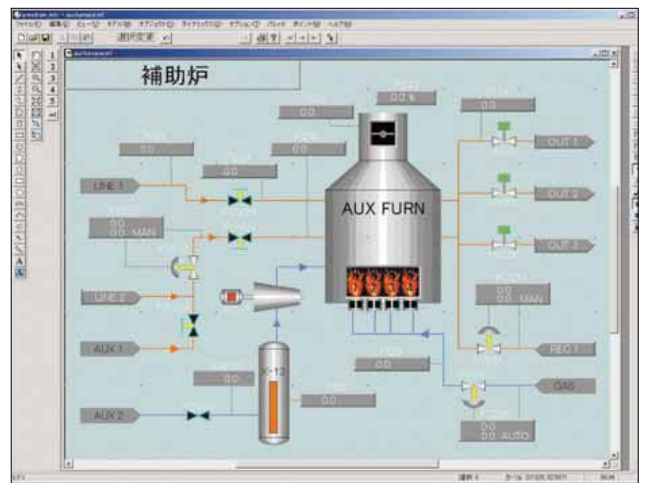
ひと足先に発売された米国では、すでにSL-GMS Developer for Microsoft .NETを採用した開発事例もいくつか登場してきている。たとえば、Schenck社、Ricardo社、堀場製作所のグローバル企業3社による国際的ジョイントベンチャーであり、最先端の自動車産業向けテストシステムアプリケーションのサプライヤーの米SRH Systems社は、ソフトウェアオートメーションプラットフォームの新製品「STARS」にSL-GMS Developer for Microsoft .NETを採用した。STARSは、車体、エンジン、パワートレイン、トランスミッション、ブ

レーキ、クラッチなどの診断テスト、データ管理といった幅広いアプリケーション分野をサポートするものだ。分散コンピューティング環境向けに設計され、Visual Studio .NET上で構築されている。LAN、WAN、インターネット上で運用可能な国際企業の分散アプリケーションの開発、サードパーティーのアプリケーションや他の企業内システムと統合できる柔軟性などの観点から、SRH Systems社はSL-GMS Developer for Microsoft .NETを採用したという。SL-GMS Developer for .NETにより、グラフィック画面の作成時間を大幅に削減し、コストを削減して新製品を迅速に市場投入することが可能になったとのことだ。

また、.NET上で構築する技術とソリューションの早期開発で、SLが積極的な協力体制で臨んだことも採用決定の一因になっている。この事例に限らず、SLでは、ユーザーのプロジェクトで必要となるSL-GMSの機能強化や機能追加の要求に応じて、製品を開発しているという。



独自にデザインしたオブジェクト、またはライブラリーからインポートしたオブジェクトを使用して画面を作れる。



プログラミングの知識がなくても、動作を定義するだけで、わかりやすいアニメーション表示のインターフェイスを作成できる。