

Microsoft .NET 版 SL-GMS 新バージョン 5.2a をリリース

監視制御システム (DCS/SCADA) のダイナミック GUI ならびに専用カスタムエディタの長年にわたる開発支援をさらに強化

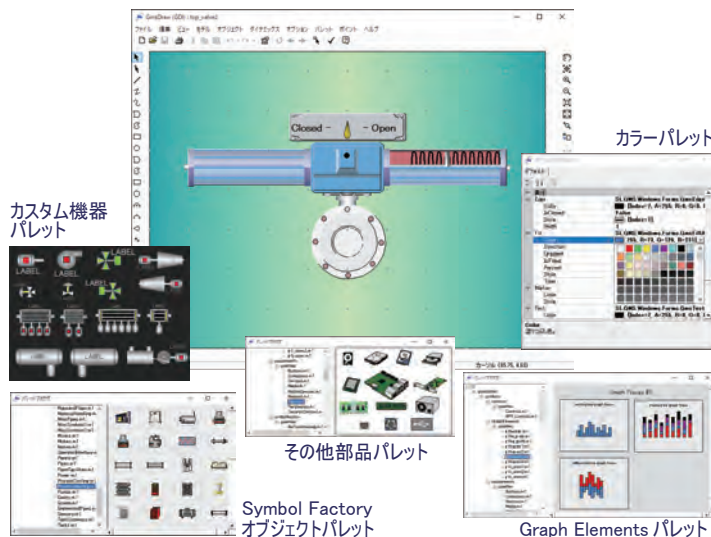
2020年3月2日 ニュースリリースより

リアルタイムデータのグラフィックな可視化と監視で業界をリードする SL ジャパンは、SL-GMS Developer for .NET ならびに Custom Editor for .NET オプション製品の最新バージョン 5.2a をリリースし、長年にわたる監視制御システム (DCS/SCADA) のダイナミック GUI/HMI ならびに専用のカスタムエディタの開発支援がさらに強化されたことを発表しました。

SL-GMS Developer for .NET は、Microsoft .NET Framework における Visual Studio を使ったリアルタイムアプリケーションの開発に特化した製品です。

そのパワフルな SL-GMSDraw エディタは、複雑で多数のグラフィック監視画面の開発・保守コストを激減し、さらには SL-GMS のユニークなカスタムエディタ構築技術によって、高度な制御システムの TCO (総所有コスト) を削減できます。開発に多数の人年工数がかかる制御システム専用のカスタムエディタをわずか数人月の容易さで実現し、エンドユーザ顧客やフィールドメンテナンスに提供することが可能です。

SL-GMS ダイナミックグラフィックエディタ:



最新の Windows 10, Windows Server 2019, Visual Studio 2019 をサポートしている SL-GMS Developer for .NET ならびに Custom Editor for .NET オプションの新 V5.2a では、下記などを含む拡張機能を提供しています。

- 新しい動的グラフ機能の追加: 次項をご参照ください。
- SL-GMSDraw ダイナミックグラフィックエディタの拡張: 見栄えを Windows のモダンルックに変更できるオプションの追加、SL-GMSDraw のカレントディレクトリを変更するメニューの追加など。
- その他: デフォルトカラー定義のサンプル追加、SL-GMS 実行中のモデルを保存する新しい API の追加など。

☆ニュースリリース全文はこちら:

http://www.sl-j.co.jp/newsevents/pressrelease/2020/sl_j_press_200302.shtml

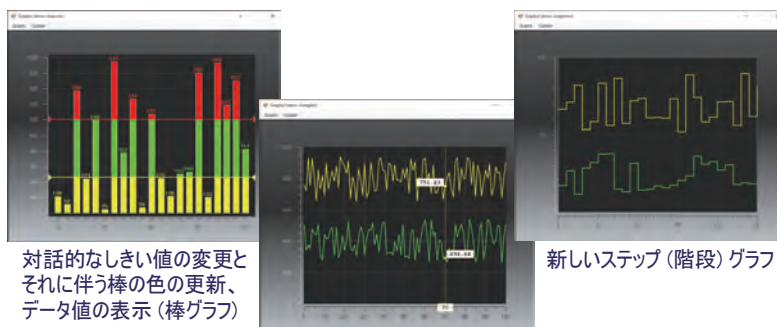
SL-GMS Developer for .NET 新 V5.2a でさらに追加された対話的な動的グラフ:

SL-GMS 製品では、棒グラフ、トレンドグラフ、折れ線グラフ、リニア散布図、対数軸/線形対数グラフ、塗りつぶしポリゴングラフ、時間軸プロット、複数色トレースグラフなど、リアルタイムデータ駆動で高速に動く対話的な動的グラフを各種提供しています。

SL-GMS Developer for .NET 新 V5.2a では、さらに下記の対話的な動的グラフ機能を追加しています:

- 対話的なしきい値の変更とそれに伴う棒の色の更新 (棒グラフ)
- データ値の表示 (棒グラフ)
- カーソルによる対話的なグラフ値の確認 (折れ線グラフ)
- 新しいステップ (階段) グラフ

その他、SL-GMSDraw エディタのパレットから、グラフ背景や x/y 軸、目盛、トレースなどの要素を選択し、対話的に動的グラフをカスタム構築できる「Graph Elements」を、サンプルデモと解説書とともに提供しています。



☆「SL-GMS Developer for .NET 新 V5.2a で追加された対話的な動的グラフ」デモビデオ (1分17秒)

http://www.sl-j.co.jp/demovideo/sl_gms_demovideos.shtml?id=Graphs2

関連デモビデオをハイライトでご紹介

RTView は、データベースをはじめとするミドルウェアに集約された、IoT などさまざまなリアルタイムデータのグラフィックな可視化と監視ダッシュボードを、オペレーションやサービスに応じてポイント&クリックのビルダーで簡単にカスタム構築できるツールです。

RTView のビルダーによる対話的なダッシュボード開発から、RTView のディスプレイサーバによるダッシュボードのシンクライアント運用、応用例まで、さまざまなデモビデオをホームページで公開しており、それらからいくつかをハイライトでご紹介いたします。

【応用例】



[RTViewによる IoT データ監視ダッシュボードの構築例 \(1 分 33 秒\)](#)

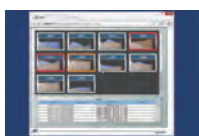
地図上の複数工場からアラートが出ている特定の工場にドリルダウンし、電力使用状況などをフロア全体で見る画面からさらに個別のライン設備の状況や系統図、個々のセンサーデータなどの詳細にドリルダウンします。



[DCIM \(データセンターインフラ管理\) + サービス状況 \(1 分 03 秒\)](#)

地図上でアラートが出ている特定のデータセンターにドリルダウンし、提供しているサービスの稼働状況を、サーバが配置されているフロア全体におけるラック各々の電流値、電力使用効率 (PUE) などの詳細とともに監視します。

【ビルダー】



[RTViewビルダーでカスタム監視ダッシュボードを構築 \(3 分 21 秒\)](#)

可視化するグラフィックオブジェクトをパレットから選び、接続するデータ、ドリルダウン先などの属性、アラートをそれぞれのダイアログで対話的にカスタム設定し、作成して保存した画面を透過的にデスクトップまたはシンクライアントで運用します。



[ビルダーでアラートと対応アクションをカスタム設定 \(2 分 36 秒\)](#)

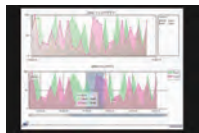
アラートのしきい値と生成条件、データベースへの警報情報書き込みとメール送信の対応アクションをダイアログでカスタム設定し、アラート表示するメタ、グラフ、テーブルをパレットから選んでカスタム構成した監視ダッシュボードと関連付けます。

【機能】



[RTViewによる高速な監視画面更新 \(0 分 28 秒\)](#)

SL 社が長年専門としてきたリアルタイムデータのグラフィックな可視化技術によって、最小フットプリントで高性能な監視ダッシュボードをポイント&クリックの簡単操作でカスタム構築できる RTView の高速な監視画面更新をご覧ください。



[RTView HTML5 チャートの例 \(2 分 15 秒\)](#)

RTView のディスプレイサーバによるシンクライアント運用で利用できる HTML5 チャートには、さまざまな円グラフ・棒グラフ・折れ線グラフがあり、たとえばそれぞれの「凡例」をクリックすることで、必要なデータだけ選択して表示できます。



[RTViewによる HTML5 テーブルオブジェクト \(1 分 57 秒\)](#)

シンクライアント運用で利用できる HTML5 テーブルオブジェクトでは、複数カラムでソート、複数カラムでフィルタリング、カラムリサイズ、カラム並べ替え、カラム非表示など、数々の対話的な操作機能が実装されています。

【シンクライアント運用】



[RTViewのディスプレイサーバによるシンクライアントでクラウド運用 \(1 分 26 秒\)](#)

カスタム構築した監視ダッシュボードは RTView のディスプレイサーバによって透過的にクラウド運用でき、IoT など複数現場から集約された異種データを、モバイルからもシンクライアントで高対話的かつ高速に閲覧操作できます。

☆その他、多数の RTView デモビデオはこちらでご覧いただけます：

http://www.sl-j.co.jp/demovideo/ertv_demovideos_new.shtml (ホームページの「デモ」メニューから入れます。)

新型コロナウイルス対応について

SL ジャパンでは、新型コロナウイルス感染防止に対応し、部分的な業務のテレワークや営業時間の短縮による時間差通勤などを実施しております。また、セミナーは延期し、お客様へのご訪問ならびにご来訪によるお打合せやデモご説明などは Web 会議システムを使用しています。今後の営業時間変更などの対応につきましては、お取引先様へは逐次メールでご連絡、その他オンラインニュース(毎月発行)などでご案内してまいりますので、ご了承くださいませよう、何卒よろしくお願い申し上げます。

Real-Time Visibility



株式会社 SL ジャパン

〒107-0062 東京都港区南青山3-8-5 アーバンプレム南青山 3階
Tel. 03-3423-6051 info@sl-j.co.jp www.sl-j.co.jp

年3回発行 2020年5月26日発行 通巻66号

◆記載される会社名・製品名は、各社の商標または登録商標です。
◆記載内容は予告なく変更されることがありますので、ご了承ください。
◆記載事項の一部または全部の無断転載を禁じます。