


## 謹賀新年

旧年中は格別のお引き立てを賜り、誠にありがとうございました。  
本年も変わらぬご愛顧のほど、よろしくお願い申し上げます。

### 2021年 ニュース・イベント ピックアップ(それぞれをクリックして詳細へ) .....

- 3月10日 [HTML5版 SL-GMS 新製品 ライブ配信 Web セミナ開催:](#)  
「制御システムの可視化における開発・運用動向～中央制御室から、Webによる遠隔監視、HTML5でクラウド運用まで」
- 3月17日 [RTView 新バージョン 7.3 をリリース:](#)  
IoTデータのリアルタイムなグラフィック可視化と監視ダッシュボード構築ツールの強化
- 3月25日 [シンフォニアテクノロジーが新しい上下水道監視制御システム「SELMNC-N1」に、64 bit ネイティブ Windows 10 対応 .NET 版の SL-GMS を採用:](#)  
高性能なリモート/Web運用などの豊富な機能と柔軟性を、SL-GMSで開発されたグラフィック操作画面とシステム固有のカスタムエディタが支援 **[事例より右画面]**
- 4月1日 [比類なくコンパクトで高速な HTML5 コードに変換して Web 運用できる SL-GMS Web/Developer の新バージョン 2.0a をリリース:](#)  
従来の SL-GMS(C++, Java, .NET) 製品で開発した制御システムのグラフィック操作画面を Web 運用の他、新 V2.0a ではより広範な監視ダッシュボードの開発も支援強化
- 5月31日 [Microsoft .NET 版 SL-GMS の最新バージョン 5.3a をリリース:](#)  
比類なく Web/リモート運用に強い監視制御システム(DCS/SCADA)のダイナミック GUI と専用カスタムエディタの開発
- 7月13-15日 [オンラインで開催の ARC アジアフォーラム 2021 においてスポンサー出展:](#)  
「制御システムの可視化における開発・運用～中央制御室から、Webによる遠隔監視、HTML5でクラウド運用まで」  

- 9月21日 [監視制御システムのグラフィック操作画面を比類なくコンパクトで高速な HTML5 コードに変換できる SL-GMS Web/Developer の新バージョン 3.0a をリリース:](#)  
多彩なグラフィック機能を追加し、高対話性でコンテンツリッチな操作画面の Web 運用をさらに強化
- 11月25日 [原子力エンジニアリングが、プラント運転監視システムの開発で .NET ベースの 64 bit 版 SL-GMS を採用: \[裏面に詳細\]](#)  
監視制御システム(DCS/SCADA)専門のダイナミック GUI/HMI ツールによって、高対話性で高性能なグラフィック操作画面の開発・保守における生産性を加速
- 12月14日 [SL-GMS\(C++, Java, .NET, HTML5\)の最新バージョンで Windows 11, Windows Server 2022, Visual Studio 2022 を正式サポート追加:](#)  
監視制御システムのダイナミック GUI と固有カスタムエディタの開発で、最も容易な移行を長年支え続けてきた SL-GMS
- 12月20日 [荏原電産が、64 bit ネイティブ Windows 10 対応のプラント制御システムのグラフィック画面に、.NET 版の SL-GMS を採用: \[裏面に詳細\]](#)  
水管理制御を担う、河川治水や農業かんがい施設における電気設備監視制御システムの開発
- 12月22日 [RTView 最新バージョン 7.3 で、Windows 11 と Windows Server 2022 を正式サポート追加:](#)  
グラフィックな可視化と監視ダッシュボードの構築を長期的に支援強化
- 12月27日 [SL ジャパンは 2021 年度\(12月決算\)の利益の一部から、日本赤十字社に 500,000 円を寄付しました。](#)



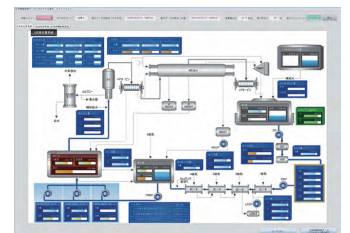
SL-GMS Web/Developer (HTML5) 新製品



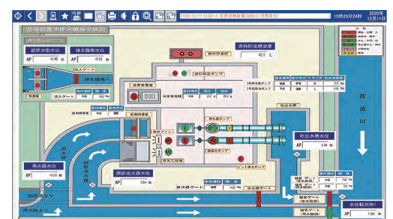
シンフォニアテクノロジー (株) 様の事例より:  
SELMNC-N1 の画面分割表示



SL-GMS Web/Developer (HTML5)  
新バージョン 3.0a



(株) 原子力エンジニアリング様の事例より:  
グラフィック系統図画面例



(株) 荏原電産様の事例より:  
オープン系監視制御システム EDFrame



RTView 新バージョン 7.3 のビルダー

# 原子力エンジニアリングが、プラント運転監視システムの開発で .NET ベースの 64 bit 版 SL-GMS を採用

## 監視制御システム(DCS/SCADA)専門のダイナミックGUI/HMIツールによって、高対話性で高性能なグラフィック操作画面の開発・保守における生産性を加速



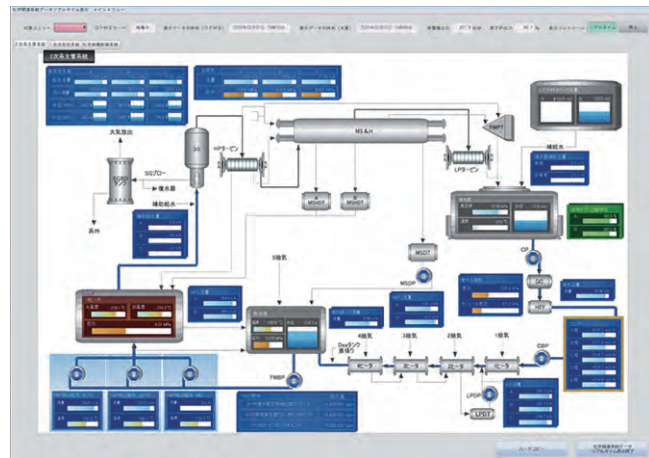
2021年11月25日 ニュースリリースより:

SL ジャパンは、原子力発電所の建設から廃止措置までの総合エンジニアリング企業の株式会社 原子力エンジニアリングが、プラント運転監視システムの開発で、Microsoft .NET ベースの 64 bit 版 SL-GMS を使用したことを発表しました。

今回のプラント運転監視システムでは、そのグラフィック操作画面は 64 bit 版 SL-GMS Developer for .NET を使って Windows 10 で開発されています。SL-GMS で開発された主要なグラフィック系統図上には、温度、流量、圧力、水位などのプロセスデータの他、ポンプの動作状態、バルブの開閉状態を瞬時に判断できるように構成されており、さまざまな状況を的確に把握し、安全で安定したプラント運転を支援します。

システムから独立してグラフィック操作画面を開発できる SL-GMSDraw エディタにより、つくり直し工数を大幅に削減し、画面更新などに伴う保守工数も最小限に留めることが可能です。

☆ニュースリリース全文はこちら: [https://www.sl-j.co.jp/newsevents/newsrelease/2021/sl\\_j\\_news\\_211125.shtml](https://www.sl-j.co.jp/newsevents/newsrelease/2021/sl_j_news_211125.shtml)



(事例より) グラフィック系統図画面例

## 荏原電産が、64 bit ネイティブ Windows 10 対応のプラント制御システムのグラフィック画面に .NET 版の SL-GMS を採用

### 水管理制御を担う、河川治水や農業かんがい施設における電気設備監視制御システムの開発



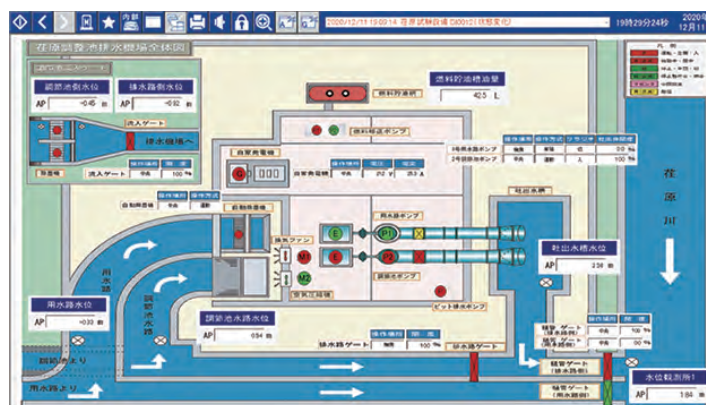
2021年12月20日 ニュースリリースより:

SL ジャパンは、荏原グループの開発型企业である株式会社 荏原電産が、同社のオープン系監視制御システムである EDFrame の 64 bit ネイティブ Windows 10 対応化で、Microsoft .NET 版の SL-GMS を使用していることを発表しました。

SL-GMS で開発されている監視制御システムのグラフィックな操作画面では、広域に点在する施設全体を地図上に表示して包括的に管理したり、施設ごとの設備機器状態ならびに詳細を系統図で監視し、故障・異常時には警報表示します。また、これらのグラフィック画面上で設備機器を遠隔操作したり、CCTV カメラからの画像で現場の安全確認を行える他、Web によって関係者のモバイルへ状況を配信できます。

貯水池の水量やゲートの開閉、放水路水量、ポンプ機による排水状況、河川計測点での水位の変化など、さまざまな顧客ニーズに応じたグラフィックでリアルタイムな動的な属性を持った画面は、それぞれの監視制御システムから独立して SL-GMSDraw ダイナミックグラフィックエディタを使って対話的に作成し、流用してカスタマイズできるため、システム案件毎の開発・保守工数を加速的に削減します。

☆ニュースリリース全文はこちら: [https://www.sl-j.co.jp/newsevents/newsrelease/2021/sl\\_j\\_news\\_211220.shtml](https://www.sl-j.co.jp/newsevents/newsrelease/2021/sl_j_news_211220.shtml)



(事例より) 治水関連設備に監視システムとして SL-GMS を使用し、EDFrame2 監視画面を構築したイメージ

Real-Time Visibility



株式会社 SL ジャパン

〒107-0062 東京都港区南青山3-8-5 アーバンプレム南青山 3階  
Tel. 03-3423-6051 info@sl-j.co.jp www.sl-j.co.jp

年3回発行 2022年1月14日発行 通巻71号

- ◆記載される会社名・製品名は、各社の商標または登録商標です。
- ◆記載内容は予告なく変更されることがありますので、ご了承ください。
- ◆記載事項の一部または全部の無断転載を禁じます。